


Produktinformation GIANT-TURBO | 082W

Produktaufbau

Trägermaterial Fiber


Flexibilität 

Kornart Keramik, präzisionsgeformt

Streuung halboffen

Beschichtung Stearat Spezialbeschichtung

Fertigungsbreite 1400mm 1430mm 1650mm andere

Form 

Geeignet für Schleifart Handschliff Handmaschinenschliff Maschinenschliff



Körnung

Bei Keramik, Zirkon, # und * keine P-Körnung

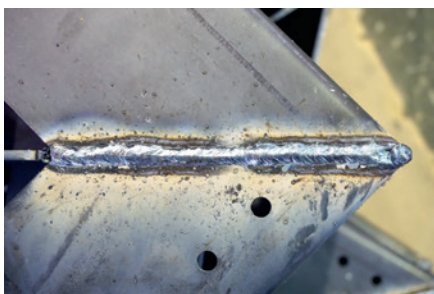
P 12 P 16 P 24 P 30 36 P 40 P 50 P 60 P 80 P 100 P 120 P 150 P 180 P 220 P 240

P 280 P 320 P 360 P 400 P 500 P 600 P 800 P 1.000 P 1.200 P 1.500 P 2.000 P 2.500 ST 3.000 ST 6.000 ST 8.000

Werkstoffe

Aluminium
 Buntmetall
 Edelstahl
 Stahl
 Titan
 Farbe Lack
 Glas
 Holz
 Kunststoff
 Stein/Porzellan

Anwendungsschwerpunkte



Schweißnahtbearbeitung

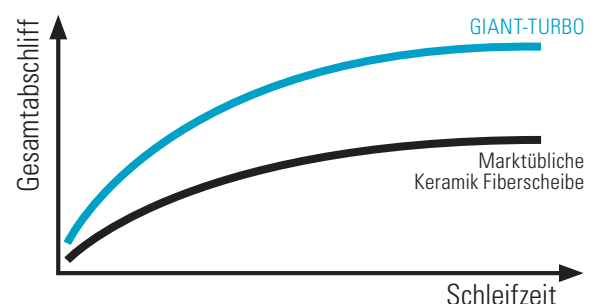


Stahlblech anfasen



Werkstückentgratung


- Extrem hohes Zerspanungsvolumen durch präzisionsgeformtes Keramiksleifkorn
- Optimale Kraftübertragung durch sehr steife Fiberunterlage
- Hohe Standzeit durch spezielle Selbstschärfung des Keramikkorns



Produktinformation GIANT-TURBO | 084W

Produktaufbau

Trägermaterial Fiber


Flexibilität 

Kornart Keramik, präzisionsgeformt

Streuung halboffen

Beschichtung Stearat Spezialbeschichtung

Fertigungsbreite 1400mm 1430mm 1650mm andere

Form 

Geeignet für Schleifart Handschliff Handmaschinenschliff Maschinenschliff



Körnung

Bei Keramik, Zirkon, # und * keine P-Körnung

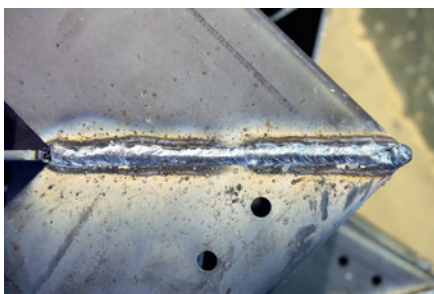
P 12 P 16 P 24 P 30 36 P 40 P 50 P 60 P 80 P 100 P 120 P 150 P 180 P 220 P 240

P 280 P 320 P 360 P 400 P 500 P 600 P 800 P 1.000 P 1.200 P 1.500 P 2.000 P 2.500 ST 3.000 ST 6.000 ST 8.000

Werkstoffe

Aluminium
 Buntmetall
 Edelstahl
 Stahl
 Titan
 Farbe Lack
 Glas
 Holz
 Kunststoff
 Stein/Porzellan

Anwendungsschwerpunkte



Schweißnahtbearbeitung



Stahlblech anfasen



Werkstückentgratung

- Extrem hohes Zerspanungsvolumen durch präzisionsgeformtes Keramiksleifkorn
- Optimale Kraftübertragung durch sehr steife Fiberunterlage
- Hohe Standzeit durch eine neuartige Kühlbeschichtung

